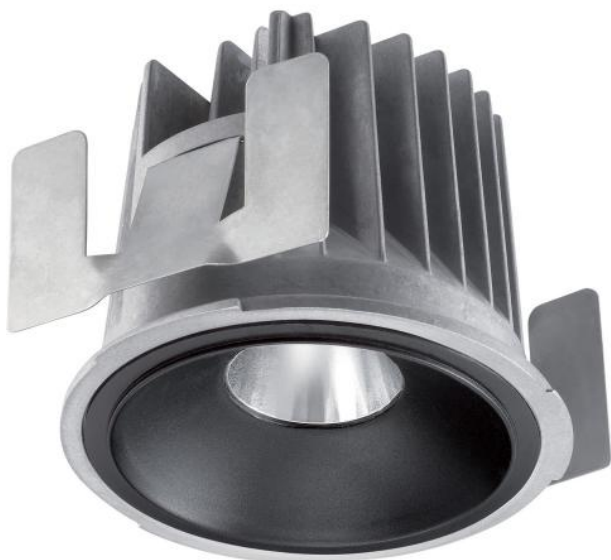
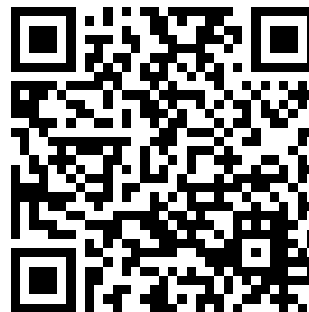


Concord - CON MYRIAD LED HOUSING FLOOD



Artikelnummer	2850053287
Fabrikaat	Concord
Typenummer	
Artikelnummer Leverancier	2058024
EAN Code	5025768580248

Minimale afname 1

Product omschrijving

Er is geen product omschrijving beschikbaar

Technische specificaties

Geschikt voor opbouwmontage	Nee
Geschikt voor inbouwmontage	Ja
Geschikt voor wandmontage	Nee
Geschikt voor pendelophanging	Nee
Geschikt voor plafondmontage	Ja
Geschikt voor truss montage	Nee
Geschikt voor voetstuk-/vloermontage	Nee
Geschikt voor stroomrailmontage	Nee
Geschikt voor klemmontage	Nee
Geschikt voor laagspannings-kabelsysteem	Nee
Verstelbaarheid	Niet verstelbaar
Met bewegingssensor	Nee
Met lichtsensor	Nee
Lamptype	LED niet uitwisselbaar
Met lichtbron	Ja
Geschikt voor aantal lampen	1
Lamphouder	Overig
Materiaal behuizing	Aluminium
Oppervlaktebescherming	Overig
Kleur behuizing	Aluminium
Materiaal afdekking	Overig
Oppervlak geborsteld	Nee

Spanningstype	AC
Nom. spanning	220 - 240 V
Voorschakelapparaat	Elektronische VSA
Voorschakelapparaat inbegrepen	Ja
Dimming afhankelijk van voorschakelapparaat	Ja
Dimbaar 0-10 V	Nee
Dimbaar 1-10 V	Nee
Dimbaar Dali	Ja
Dimbaar DMX	Nee
Dimbaar DSI	Nee
Dimbaar met potentiometer (geïntegreerd)	Nee
Dimbaar GPRS	Nee
Dimbaar LineSwitch	Nee
Dimming fabrikantspecifiek	Nee
Dimbaar netspanningsmodulatie	Nee
Dimbaar faseafsnijding	Nee
Dimbaar faseaansnijding	Nee
Dimming programmeerbaar	Nee
Dimbaar RF	Nee
Dimbaar Sine Wave Reduction	Nee
Dimbaar Touch and Dim	Nee
Dimbaar Zigbee	Nee
Dimbaar met push-button	Nee
Reflector	Mat
Lichtverdeling	Symmetrisch
Stralingshoek	Mediumstralend 21-40°
Lichtuittrede	Direct
Energie-efficiëntieklasse van de ingebouwde lamp	A++, A+, A (LED)
Hoogste energie-efficiëntieklasse van de uitwisselbare lamp	A++
Laagste energie-efficiëntieklasse van de uitwisselbare lamp	A
Energie Efficiëntie Index (EEI) stroomvoorziening	Overig
Beschermingsgraad (IP)	IP20
Beschermingsgraad (NEMA)	Overig
Slagvastheid	IK02
Beschermingsklasse	II
Nom. omgevingstemperatuur volgens IEC62722-2-1	-20 - 40 °C
Max. systeemvermogen	12 W
Lichtkleur	Wit
Kleurtemperatuur	3000 - 3000 K
Kleurweergave-index	80-89
Effectieve lichtstroom volgens IEC 62722-2-1	1037 lm

Hoogte/diepte 72 mm

Soort bedrading Eindig

Aansluitwijze Overig

Specifieke lichtstroom armatuur 86 lm/W

Geschikt voor beeldschermwerkplaats volgens EN 12464-1 Nee

Afdekking armatuur met thermisch isolatiemateriaal mogelijk Nee

Gloeidraadtest volgens IEC 60695-2-11 Geen